

# LES CHIFFRES-CLÉS

# DU TOURISME

B O U R G O G N E

ÉDITION

2 0 2 1

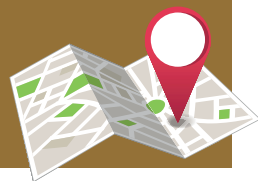


Designed by  
**Bourgogne**



# ÉDITO

L'ANNÉE TOURISTIQUE 2020



## LE CONTEXTE INTERNATIONAL

L'année 2020 restera une très mauvaise année en terme d'activité touristique à toutes les échelles géographiques. Au niveau mondial, 2020 restera comme la pire année de l'histoire du tourisme avec 1 milliard d'arrivées internationales en moins. Ceci représente une baisse de 74%. A titre de comparaison, la crise économique mondiale de 2009 s'était traduite par une baisse de 4 % seulement.

L'Europe affiche une baisse de 70 % des arrivées, malgré un léger sursaut de courte durée à l'été 2020. C'est la région qui a connu la plus forte chute en chiffres absolus, avec plus de 500 millions de touristes internationaux en moins en 2020. Les Amériques enregistrent une baisse de 69 % des arrivées internationales après une légère amélioration au dernier trimestre.

D'après le dernier numéro du Baromètre OMT du tourisme mondial, cette mise à l'arrêt des voyages internationaux représente une perte de recettes d'exportation estimée à 1 300 milliards d'USD – plus de 11 fois la perte enregistrée pendant la crise économique mondiale de 2009. La crise menace de 100 à 120 millions d'emplois directs dans le tourisme, dont beaucoup dans de petites et moyennes entreprises. Pour la France, ce recul du tourisme international s'élève à -55%.

A ce jour, de nombreux clients étrangers ne peuvent toujours pas venir en France et par conséquent en Bourgogne-Franche-Comté, en particulier les clients longs courriers tels que les Chinois ou les Américains.

## LE CONSTAT EN BOURGOGNE

La tendance enregistrée pour la destination Bourgogne ne fait pas exception à la règle internationale et nationale en 2020 : le secteur touristique a été durement touché.

D'un point de vue global, la fréquentation française est en repli, notamment sous l'effet des 2 confinements au printemps et à l'automne. La majorité des nuitées perdues l'ont été durant ces deux périodes, en particulier dans les hébergements marchands. L'hôtellerie a particulièrement souffert, avec un recul de près de 44% des nuitées sur l'année. **En revanche, la fréquentation s'est un peu mieux comportée au cœur de l'été** (baisse de "seulement" 15% des nuitées en hôtellerie pour juillet et août), et **les professionnels affichaient, à la fin de l'été, des taux de satisfactions plutôt élevés compte-tenu du contexte.**

Les lieux de visites de la Bourgogne ont également perdu une part importante de leur clientèle en raison des périodes de fermetures. Comme pour l'hôtellerie, les principaux sites de visites de la région enregistrent en 2020 un recul moyen de près de 40% par rapport à 2019, **les sites naturels et les grands sites gratuits affichant une meilleure résistance que les sites culturels payants.**

Pour les clientèles étrangères, la situation est plus difficile. Au global, selon Orange Flux Vision Tourisme, les nuitées en Bourgogne reculent de près de 42%. La Bourgogne a mieux résisté quant à la fréquentation Espagnole (-20%), Belge (-29%), Néerlandaise (-30%), Italienne (-32%) et Suisse (-33%). En revanche, les Britanniques reculent de 52% et les Allemands de 55%. Les marchés lointains (Chine, Etats-Unis), sont en recul encore plus prononcé.

En revanche, **la progression du trafic sur les véloroutes et voies vertes en Bourgogne** (+2,4%, avec plus de 1,72 million de passages aux compteurs sur l'année) témoigne de la bonne tenue des clientèles locales qui utilisent fortement ces infrastructures comme loisir de proximité.

# CARTE D'IDENTITÉ

DE LA BOURGOGNE



## LE TERRITOIRE



**4 départements**  
(1 997 communes)

**10 communes**  
de plus de 15 000  
habitants

**44 communes**  
de plus de 5 000 habitants

**SUPERFICIE**  
**31 600 km<sup>2</sup>**  
(6,0% du territoire métropolitain)

**HABITANTS**  
**1 628 737**



(2,5% de la population française  
métropolitaine)


Source : INSEE (données 2018)


## DES POSSIBILITÉS D'ACTIVITÉS MULTIPLES

**1**   
**Parc Naturel  
Régional :**  
le Morvan

**1**   
**Parc National :**  
Le Parc national de  
forêts (à cheval sur  
BFC et Grand Est)

**4**   
**biens inscrits** sur la  
Liste du Patrimoine  
Mondial  
de l'UNESCO

**19**   
**stations  
Vertes**

**3** **stations  
thermales :**   
Bourbon-Lancy (71),  
Saint-Honoré-les-Bains (58)  
Santenay (21) (ouverture en  
2021)

**2 307**   
**biens protégés** au titre des  
Monuments Historiques  
Source : base Mérimée

**10 000 km**  
de sentiers  
de randonnée 

**810 km**  
de véloroutes  
et voies vertes

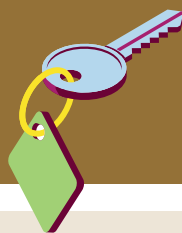


**1 000 km**  
de voies d'eau  
navigables



**22**   
parcours  
de golf

# L'OFFRE D'HÉBERGEMENT



## LITS TOURISTIQUES

**536 900**

## DONT LITS MARCHANDS

**21,3%**

## RÉSIDENCES SECONDAIRES

**84 531**

dont 9,7% appartiennent

à des étrangers

Néerlandais 30,3%

(des RS étrangères)

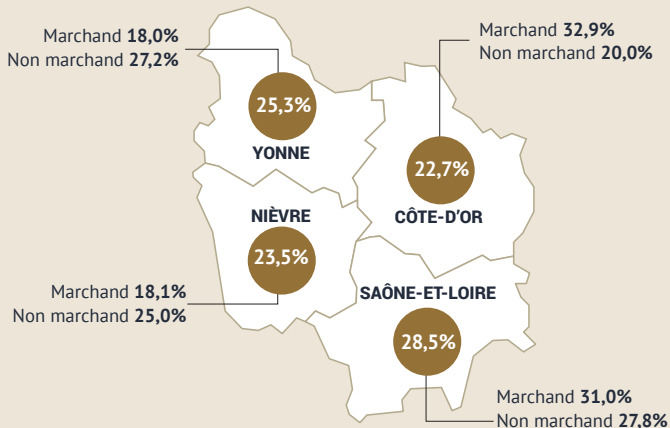
Suisses 22,1%

Britanniques 15,2%

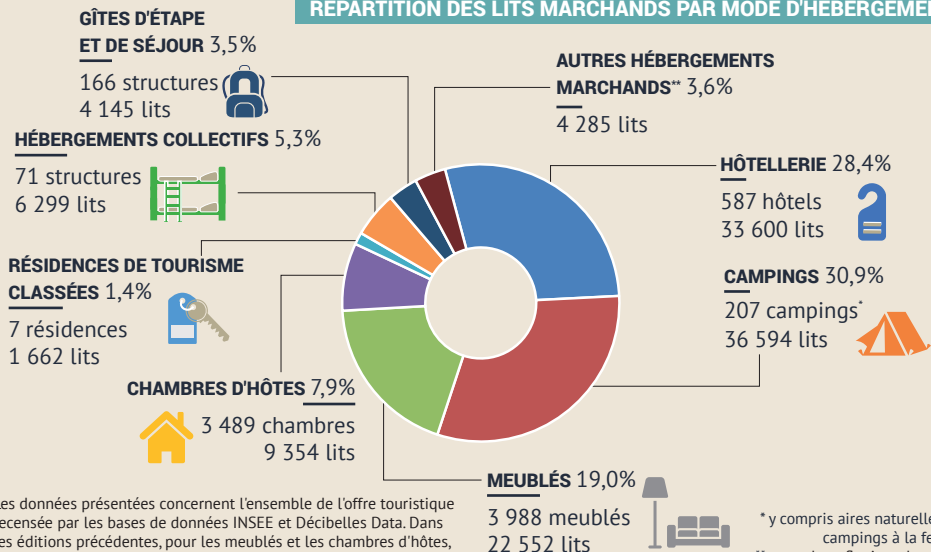
Belges 11,3%

Allemands 7,1%

## CAPACITÉ D'ACCUEIL - PARTS DE MARCHÉ DÉPARTEMENTALES



## RÉPARTITION DES LITS MARCHANDS PAR MODE D'HÉBERGEMENT



Les données présentées concernent l'ensemble de l'offre touristique recensée par les bases de données INSEE et Décibelles Data. Dans les éditions précédentes, pour les meublés et les chambres d'hôtes, seules les offres labellisées étaient présentées. Les volumes s'en trouvent donc modifiés par rapport aux éditions précédentes.

\* y compris aires naturelles et campings à la ferme

\*\* paquebots fluviaux, bateaux habitables, péniches-hôtels

# LES CLIENTÈLES



## LES CLIENTÈLES FRANÇAISES



**17,8 millions**  
de nuitées extra-bourguignonnes  
(dont 34,1% en juillet-août)

**9,8 millions**  
de nuitées intra-bourguignonnes  
(dont 17,3% en juillet-août)

Source : Orange Flux Vision Tourisme



**2,0%**  
des nuitées touristiques  
des Français  
(toutes destinations  
: confondues, y.c. à l'étranger)

Source : KANTAR - TNS



**COURTS VOYAGES\*** 68,3%

**MOYENS ET LONGS VOYAGES\*\*** 31,7%

**DURÉE MOYENNE DE VOYAGE** 3,9 jours

\* 1 à 3 nuits / \*\* Plus de 3 nuits

Source : KANTAR - TNS

### HÔTELLERIE

1 244 100 nuitées sur la

période juillet à octobre 2020

**HÔTELLERIE DE PLEIN AIR**

1 244 100 nuitées sur la

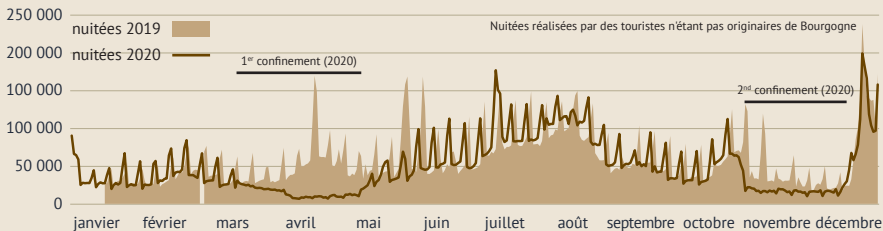
période juillet à octobre 2020

**HÉBERGEMENTS COLLECTIFS**

124 900 nuitées sur la

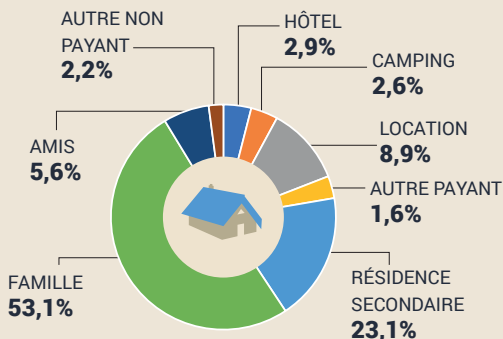
période juillet à octobre 2020

## SAISONNALITÉ DES NUITÉES FRANÇAISES EXTRA-RÉGIONALES



Source : Orange Flux Vision Tourisme

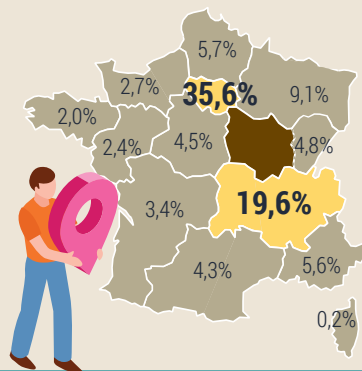
## TYPE D'HÉBERGEMENT UTILISÉ



Total hébergements marchands : 16,0%

Total hébergements non marchands : 84,0%

Source : KANTAR - TNS



## ORIGINE DES CLIENTÈLES FRANÇAISES EXTRA-RÉGIONALES

Source : Orange Flux Vision Tourisme

# LES CLIENTÈLES ÉTRANGÈRES



## NUITÉES ÉTRANGÈRES

**10,3 millions**  
(30,3% en juillet-août)

Source : Orange Flux Vision Tourisme



**2,9%**

des nuitées touristiques  
des étrangers en France  
en 2016

Source : Enquête EVE - DGE

## HÔTELLERIE

402 700 nuitées sur la période de  
juillet à octobre 2020

## HÔTELLERIE DE PLEIN AIR

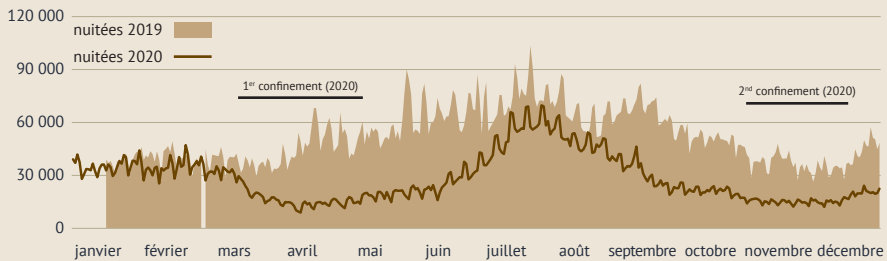
433 400 nuitées sur la période de  
juillet à octobre 2020

## HÉBERGEMENTS COLLECTIFS

14 400 nuitées sur la période de  
juillet à octobre 2020

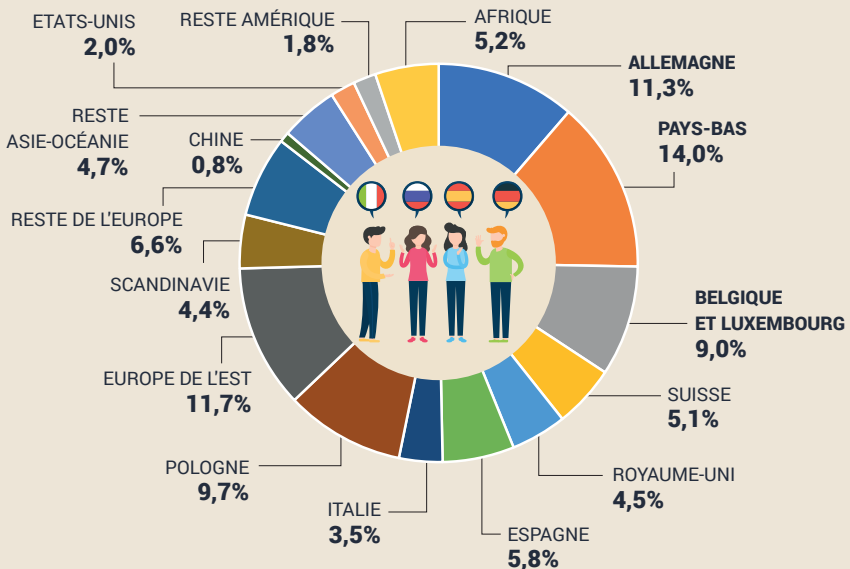
Source : INSEE - DGE - CRT

## SAISONNALITÉ DES NUITÉES ÉTRANGÈRES



Source : Orange Flux Vision Tourisme

## ORIGINE DES CLIENTÈLES ÉTRANGÈRES EN BOURGOGNE



Source : Orange Flux Vision Tourisme

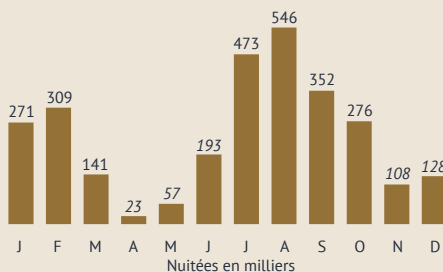
# LA FRÉQUENTATION DES HÉBERGEMENTS



Les données des enquêtes auprès des hébergements réalisées par l'INSEE sont restées très partielles sur l'année 2020, l'INSEE ayant suspendu son enquête auprès des hébergements durant les deux confinements pour la remplacer par une enquête allégée.

## L'HÔTELLERIE

environ  
**2,9 millions**  
de nuitées  
(estimation ORT)



Trimestre 1 : **25%**  
Trimestre 2 : **9%**  
Trimestre 3 : **48%**  
Trimestre 4 : **18%**

Source : INSEE

## L'HÔTELLERIE DE PLEIN AIR

**388 000**  
arrivées\*

dont  
françaises  
212 900  
étrangères  
175 100

**1 010 800**  
nuitées\*

dont  
françaises  
577 300  
étrangères  
433 500

**TAUX D'OCCUPATION**  
**29,4%\***

\*Données provisoires juillet à octobre 2020

Source : INSEE

## LES LOCATIONS MEUBLÉES SUR LES PLATEFORMES

Champ observé : données des locations offertes sur les plateformes de réservation online AirBnb et Homeaway.

**NOMBRE DE LOCATIONS**  
**12 800**  
dont louées au moins  
une fois en 2020  
**11 320**

**NUITS OFFERTES**  
**1,79 millions**  
**NUITS OCCUPÉES**  
**793 700**

**NUITÉES (ESTIMATION)**  
**2,1 millions**  
**TAUX D'OCCUPATION**  
**44,3%**

**CHIFFRE D'AFFAIRES TOTAL**  
**87,1 millions \$**  
(environ 72 millions €)

### Définitions :

Nombre de locations : nombre total d'offres offrant au moins une journée à la location en 2020

Nuits offertes : nombre total de nuits-logements offertes en 2020

Nuits occupées : nombre total de nuits-logements louées en 2020

Taux d'occupation : rapport entre les nuits offertes et les nuits occupées

Source : AirDNA

# LES LIEUX DE VISITES & LES ÉVÈNEMENTS



**10 lieux de visite** accueillant plus de 100 000 visiteurs en 2020

**1 lieu de visite** accueillant plus de 300 000 visiteurs en 2020

## PRINCIPAUX SITES







SITES	VISITEURS 2020	VISITEURS 2019	VISITEURS 2018	GRATUIT-PAYANT
Basilique Sainte-Marie-Madeleine - Vézelay (89)	480 634	819 692	1 028 317	Gratuit
Grand Site de Solutré - Pouilly-Vergisson (71)	250 000'	220 000'	200 000'	Gratuit
Hospices - Beaune (21)	226 756	441 247	432 477	Payant
Abbaye Saint-Philibert - Tournus (71)	200 000'	200 000'	200 000'	Gratuit
Parc des Combes - Le Creusot (71)	179 000	257 000	242 000	Payant
Cathédrale Saint-Etienne - Sens (89)	159 822	198 953	ND	Gratuit
Parc du moulin à Tan - Sens (89)	143 414	246 440	116 091	Gratuit
Chantier médiéval de Guédelon - Treigny (89)	142 780	266 573	285 004	Payant
Musée des Beaux Arts (hors expo.) - Dijon (21)	134 994	315 560	152 739	Gratuit
Touroparc-Zoo - Romanèche-Thorins (71)	107 929	211 556	210 871	Payant
Parc de l'Auxois - Arnay-sous-Vitteaux (21)	90 661	118 989	125 000	Payant
Basilique du Sacré-Cœur - Paray-le-Monial (71)	88 000'	320 000'	405 000'	Gratuit
Saut de Gouloux - Gouloux (58)	80 727	65 159	56 610	Gratuit
Centre des Monuments Nationaux - Abbaye et musée d'archéologie - Cluny (71)	69 606	133 352	123 757	Payant
Communauté œcuménique - Taizé (71)	69 601	92 343	88 785	Payant
Abbaye - Flavigny-sur-Ozerain (21)	66 773	98 509	96 659	Gratuit
Site prieural - La Charité-sur-Loire (58)	55 000'	82 100'	83 000'	Gratuit
Cathédrale Saint-Lazare - Autun (71)	53 980	85 400'	73 200'	Gratuit
Sentiers découverte du CD Nièvre (58)	53 269	46 846	42 303	Gratuit
Hameau Duboeuf - Romanèche-Thorins (71)	50 607	95 000'	95 000'	Payant
Jardin des sciences - Dijon (21)	47 320	131 925	119 543	Gratuit
Musée François Rude - Dijon (21)	46 701	96 188	87 799	Payant



SITES	VISITEURS 2020	VISITEURS 2019	VISITEURS 2018	GRATUIT- PAYANT
Abbaye - Fontenay (21)	40 941	81 283	83 863	Payant
Muséoparc Alésia - Vénarey-les-Laumes (21)	40 504	80 185	69 922	Payant
Acrogivry - Givry (71)	35 493	40 844	42 614	Payant
Église Notre-Dame - Cluny (71)	35 160'	50 160'	49 000'	Gratuit
Château - Cormatin (71)	31 000	53 947	57 700	Payant
Musée Bibracte - Saint-Léger-sous-Beuvray (58/71)	29 582	48 167	47 677	Payant
Château - Châteauneuf-en-Auxois (21)	28 470	44 495	45 232	Payant
Théâtre romain - Autun (71)	27 500'	43 000'	39 000'	Gratuit
Musées / trésor de la cathédrale Saint-Étienne - Sens (89)	24 355	30 251	31 376	Payant
Serres de collections tropicales - Sens (89)	23 628	26 246	25 515	Gratuit
Musée / Abbaye Saint-Germain - Auxerre (89)	23 600	55 428	46 733	Payant
Château - Bazoches (58)	22 153	30 124	26 031	Payant
Diverti'parc - Toulon-sur-Arroux (71)	21 186	27 180	27 000	Payant
Maison du grand Site - Solutré (71)	21 171	29 784	31 091	Gratuit
<b>TOTAL</b>	<b>3 202 317</b>	<b>5 183 926</b>	<b>4 886 909</b>	

Évolution moyenne 2019 /2020 : -38,2%

Évolution moyenne 2018 /2019 (base : 33 sites en commun) : +2,0%

 musées	 sites industriels et techniques	 sites religieux
 grottes, parcs à thème	 sites historiques (château, citadelle, etc...)	 sentiers, sites naturels

\* Estimations.  
ND : non disponible

Bien inscrit sur la Liste du Patrimoine mondial de l'UNESCO



## PRINCIPAUX ÉVÈNEMENTS

En 2020, la plupart des manifestations prévues ont été annulées en raison des restrictions sanitaires. Seules quelques-unes ont pu se tenir cette année, notamment celles programmées avant mi-mars 2020, et celles maintenues au cours de l'été et au début de l'automne.

ÉVÈNEMENT	VISITEURS 2020	VISITEURS 2019	VISITEURS 2018	TYPE
Carnaval - Chalon-sur-Saône (71)	110 000	110 000	60 000	Manif. populaire
Saint-Vincent Tournante - Bourgogne	100 000	25 000	80 000	Manif. populaire
Journée des plantes rares - Saint-Ambreuil (71)	9 000	14 500	ND	Manif. populaire
Les Ptits Zaccros d'automne - Nevers (58)	5 000	-	-	Manif. populaire
Marché au cadran - Saint-Christophe-en-Brionnais (71)	3 989	6 885	7 405	Manif. populaire

Seuls apparaissent dans ces tableaux les lieux de visite et événements nous ayant communiqué leurs données pour l'année 2020.

# LES OFFICES DE TOURISME & LES FILIÈRES



## LES OFFICES DE TOURISME

**53**



**offices de tourisme**  
dont 7 offices  
de catégorie 1

**251 700**

**demandes aux comptoirs**  
dont 14,0% de demandes  
étrangères



**BELGIQUE**  
10 200

**PAYS-BAS**  
9 200

**ALLEMAGNE**  
6 100

AUTRES PAYS :

**SUISSE** 3 000

**GRANDE-BRETAGNE** 2 300

**ITALIE** 900

**ESPAGNE** 700

**AUTRES** 2 900

**LES CLIENTÈLES ÉTRANGÈRES -  
NOMBRE DE DEMANDES AUX COMPTOIRS**

Source : MASCOT - Offices de tourisme

## LES FILIÈRES



### TOURISME FLUVIAL

**42 ports de plaisance**

En moyenne : **497 passages par écluse**  
(41 écluses)

soit -57,8% (34 écluses communes 2019-2020)



### CASINOS

**4 établissements**

**43 425 100 €**

**de produit brut des jeux**

(exercice 2019)

soit +2,5%

### THERMALISME

**2 établissements thermaux :**

**Saint-Honoré-les-Bains - Bourbon-Lancy**

**3 003 cures thermales**

**54 054 journées curistes**



### TOURISME À VÉLO

En moyenne : **46 683 passages**  
**par écompteur**

soit +2,4%

(35 écompteurs communs 2019-2020)

Au total, **1 723 700 passages**  
**cumulés**

(35 écompteurs)



# LES RETOMBÉES ÉCONOMIQUES



Les données présentées sont les dernières données disponibles qui représentent le niveau "normal" d'activité d'avant crise.

## EMPLOI TOURISTIQUE

**28 300**  
emplois liés au  
tourisme



### RÉPARTITION PAR SECTEUR D'ACTIVITÉ

Hébergement : 34,4%  
Restauration et cafés : 23,8%  
Commerce de détail : 9,2%  
Patrimoine et culture : 8,1%  
Sports et loisirs : 7,1%  
Offices de tourisme : 2,7%  
Artisanat : 1,9%  
Soins : 1,7%  
Autres : 5,7%



**2%** de l'emploi  
touristique  
national

**3,3%** du total  
des emplois en  
Bourgogne

## INVESTISSEMENT



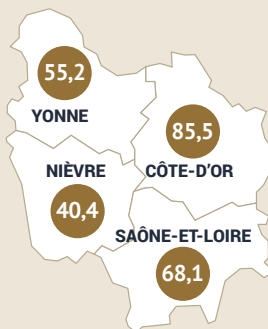
**249,2 millions €**

Hébergements : 172,5 millions  
Restauration : 65,0 millions  
Equipements : 11,7 millions

**1,8%** de l'investissement touristique  
national

\*en moyenne par an sur la période 2016-2018

### INVESTISSEMENT TOURISTIQUE EN MILLIONS D'EUROS\*



## DÉPENSES TOURISTIQUES

**6,6%**  
du PIB de la  
Bourgogne



**CONSOMMATION  
TOURISTIQUE**  
**2,9 milliards €**  
(63,4% du total régional)

### RÉPARTITION PAR POSTE

Carburants et péages : 17%  
Résidences secondaires : 16%  
Hébergements marchands : 14%  
Aliments et boissons : 13%  
Restaurants et cafés : 10%  
Shopping, produits locaux : 8%  
Services de transport : 6%  
Autres postes : 16%

# LES CHIFFRES CLÉS DU TOURISME EN BOURGOGNE

## L'ESSENTIEL



### L'OFFRE

**114 200**  
lits marchands

**422 700**  
lits non marchands



### LA FRÉQUENTATION

**9,8 millions**  
de nuitées touristiques  
intra-régionales

**28,1 millions**  
de nuitées touristiques  
extra régionales

dont

**10,3 millions**  
de nuitées étrangères

### LES RETOMBÉES ÉCONOMIQUES



**2,9 milliards €**  
de consommation touristique

(Source : INSEE -2014)



**249,2 millions €**  
d'investissement par an

(moyenne 2016-2018)



**28 300**  
emplois touristiques

(Source : INSEE -2014)



### OBSERVATOIRE RÉGIONAL DU TOURISME

CONTACTS : Frédéric LAROCHE - Fanny TESSUTO  
f.laroche@bftourisme.com / f.tessuto@bftourisme.com

[pros.bourgognefranche-comte.com](http://pros.bourgognefranche-comte.com)

Note : Sauf indication contraire, les données présentées sont les données de l'année 2020. Les évolutions indiquées sont les évolutions mesurées entre l'année N-1 (2019) et l'année N (2020).



Sources : KANTAR TNS - INSEE - DGE - CRT Bourgogne-Franche-Comté - Conseils Départementaux - ADT 21, ADT 58, ADT 71, ADT 89 - M.A.S.C.O.T. Bourgogne-Franche-Comté - Offices de tourisme - Atout France - Centrales départementales de réservation Gîtes de France - Prestataires - Orange Flux Vision Tourisme • Avec le soutien financier du Conseil régional de Bourgogne-Franche-Comté • ISSN 2606-1651 • Impression : Simon Graphic (Ornans) • Edition 2021.