

**BOURGOGNE-FRANCHE-COMTÉ**  
**TOURISME**

**LA**  
**MÉDIATHÈQUE**

**<https://mediatheque.bourgognefranchecomte.com/>**

# SOMMAIRE

---

- 01 C'EST QUOI ? À QUOI ÇA SERT ?  
POUR QUI ?
- 02 CRÉER UN COMPTE UTILISATEUR
- 03 RECHERCHER UNE PHOTO
- 04 LES DROITS D'UNE PHOTO
- 05 COMMANDER UNE PHOTO
- 06 PARTENAIRES, PARTAGEZ VOS IMAGES !
- 07 LES CHIFFRES 2023



# 01

## LA MÉDIATHÈQUE

C'EST QUOI ?

À QUOI ÇA SERT ?

POUR QUI ?

# C'EST QUOI ? À QUOI ÇA SERT ?

---



## UNE BASE DE DONNÉES

où sont centralisés et stockés des images, vidéos, illustrations, logos...

## ACCESSIBLE À TOUT MOMENT ET PARTOUT

## CONSULTABLE PAR LES UTILISATEURS

à qui les administratrices du CRT ont donné un droit d'accès.

# POUR QUI ?

---



## LES PROFESSIONNELS DU TOURISME

- . Agences de voyages,
- . Tours Opérateurs,
- . Journalistes,
- . Offices de Tourisme,
- . Restaurateurs, les hébergements ...

---

## LES AGENCES DE COMMUNICATION AVEC LESQUELLES LE CRT TRAVAILLE

# 02

## CRÉER UN COMPTE UTILISATEUR



# CRÉER UN COMPTE UTILISATEUR

SIMPLE  
RAPIDE  
GRATUIT

<https://mediatheque.bourgognefranchecomte.com/>

CLIQUER  
ICI

Bourgogne  
Franche-Comté

BOURGOGNE  
FRANCHE  
COMTÉ  
TOURISME

Bienvenue sur la médiathèque

identifiant

mot de passe

SE CONNECTER

Mot de passe oublié ?

**Création de compte**

la médiathèque du CRT.

Utilisation strictement réservée à la promotion du tourisme de la Région Bourgogne-Franche-Comté.

BOURGOGNE  
FRANCHE  
COMTÉ

TOURISME

# CRÉER UN COMPTE UTILISATEUR

**1 COMPTE = 1 SEUL UTILISATEUR**

**RENSEIGNER TOUS LES CHAMPS**  
(ils sont tous obligatoires)

Secteur d'activité :

ADT – CDT  
Agence de communication – Studio graphique  
Autre  
CRT – CRT BFC  
Fabrique à sites  
Institutionnel  
Office de Tourisme  
Presse  
Professionnel du Tourisme  
Tour opérateur – Agence de voyages

**VOTRE APPARTENANCE AU SECTEUR D'ACTIVITÉ  
DÉTERMINE LES PHOTOS AUXQUELLES VOUS AVEZ ACCÈS.**

Créer mon compte

Nom :  \*

Prénom :  \*

Identifiant :  \*

e-mail :  \*

Mot de passe :  \*

Confirmation mot de passe :  \*

Nom de l'organisme :  \*

Fonction :  \*

Tel :  \*

Ville :  \*

Secteur d'activité :  \*

J'ai lu et j'accepte [les conditions générales d'utilisation](#).



Annuler

Créer mon compte



# CRÉER UN COMPTE UTILISATEUR

Créer mon compte

Nom :  \*

Prénom :  \*

Identifiant :  \*

e-mail :  \*

Mot de passe :  \*

Confirmation mot de passe :  \*

Nom de l'organisme :  \*


Fonction :  \*

Tel :  \*

Ville :  \*

Secteur d'activité :  \*

J'ai lu et j'accepte [les conditions générales d'utilisation](#).

 Entrez le code affiché

Créer mon compte :

Lorsque vous validez votre création de compte, vous devez **ATTENDRE DE RECEVOIR UN MAIL AUTOMATIQUE VOUS INDIQUANT QUE VOTRE COMPTE EST ACTIVÉ.**

>> ce mail est bilingue FR + GB

03

RECHERCHER

UNE PHOTO

# RECHERCHER UNE PHOTO

Vous avez plusieurs possibilités : rechercher dans les thématiques ou utiliser le moteur de recherche :



## les THÉMATIQUES



ARTISANAT



COMMERCE ET MARCHÉ



FÊTES ET MANIFESTATIONS



GASTRONOMIE



## le MOTEUR DE RECHERCHE

Thématiques Favoris Dernière recherche

 Recherche avancée  Recherche par couleur

vous pouvez affiner votre recherche par :

un **MOT CLÉ** (exemple **MUSÉE**)

un **LIEU**

un **NOM DE PHOTOGRAPHE**

puis éventuellement affiner

avec le **MENU**

**DÉROULANT**

## MENU DEROULANT

Affiner la recherche <<

### Orientation

- Horizontal (4421)
- Vertical (1436)
- Panoramique Horizontal (59)
- Carré (39)
- Panoramique Vertical (4)

### Lieu de prise de vue

- Montagnes du Jura (5859)
- Doubs [Département] (2674)
- Jura (2385)
- Bourgogne-Franche-Comté (1864)
- Ain (659)
- Auvergne-Rhône-Alpes (656)
- Vignoble du Jura (403)

04

**LES DROITS  
D'UNE PHOTO**

# LES DROITS D'UNE PHOTO

---

**UNE IMAGE N'EST JAMAIS LIBRE DE DROIT !**

**Les droits d'utilisation sont accordés gratuitement à l'utilisateur** mais sous certaines conditions, **selon le type de droit**

**1 COMMANDE = 1 UTILISATION**

Si vous voulez **réutiliser une même photo pour un autre projet**, vous devrez **repasser commande**, afin de vérifier si cette image est accordée pour cette nouvelle utilisation.



# LES DROITS D'UNE PHOTO

marquée d'une pastille



UTILISATION AUTORISÉE SOUS  
CONDITIONS DU TYPE DE DROITS JUSQU'AU  
xx/xx/20xx



BFC\_0018706.jpg  
Alain DOIRE / BFC Tourisme



Référence :  
BFC\_0018706.jpg  
Légende :  
Abbaye de Fontenay à Marmagne  
Lieu de prise de vue :  
Bourgogne - Côte-d'Or - Marmagne  
Crédit obligatoire :  
Alain DOIRE / BFC Tourisme  
Mots-clés :  
Abbaye de Fontenay - Edifices et patrimoine religieux - Lieu de visite - Patrimoine culturel - UNESCO  
Poids fichier original :  
5618 Ko

Thèmes

- LA BOURGOGNE
- PATRIMOINE CULTUREL
- UNESCO
- VILLES ET VILLAGES

Droits

Utilisation autorisée sous conditions du type de droits

Droits d'utilisation : BFC tous supports + Presse + Web + Guides touristiques (hors couv, nombre de photo limité à 20)

Fichiers associés

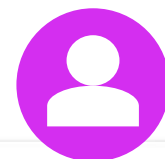
- Alain\_DOIRE\_\_BFC\_Tou...  
Format : .jpg  
5,5 Mo  
3543 x 2480 pixels  
Fichier original
- Alain\_DOIRE\_\_BFC\_Tou...  
Format : .jpg  
1,9 Mo  
3500 x 2450 pixels  
Equivalut à un A4 300 dpi



La pastille verte vous indique que vous pouvez commander l'image.

# LES DROITS D'UNE PHOTO

marquée d'une pastille



UTILISATION AUTORISÉE SOUS  
CONDITIONS DU TYPE DE DROITS JUSQU'AU  
xx/xx/20xx



BFC\_0015513.jpg  
Bestjobers Elisa & Max / BFC  
Tourisme



Référence :  
BFC\_0015513.jpg  
Légende :  
Hutte de La Champagne - Mont de l'Herba  
Lieu de prise de vue :  
Doubs [Département] - Les Fourgs - Montagnes du Jura  
Crédit obligatoire :  
Bestjobers Elisa & Max / BFC Tourisme  
Mots-clés :  
Hébergement insolite - Hiver - Hutte en bois - Nature - Personne - Saison - Sommet-massif  
Poids fichier original :  
2432 Ko



Thèmes



Droits

Nécessite une ou plusieurs autorisations et utilisable jusqu'au 03/03/2025

Droits d'utilisation : BFCT tous supports sauf métro, bus, abribus, gare et 4X3

Fichiers associés



La pastille violette vous indique que vous pouvez commander l'image, mais soumise à des droits spécifiques.

# LES DROITS D'UNE PHOTO

marquée d'une pastille



DATE DE FIN DE DROITS DEPASSEE :  
xx/xx/20xx



BFC\_0015537.jpg  
Bestjobers Elisa & Max / BFC  
Tourisme

27 / 303

Référence :  
BFC\_0015537.jpg

Légende :  
Pause sur les pistes de la Station des Rousses - Porte des Jouvencelles

Lieu de prise de vue :  
Jura - Les Rousses - Montagnes du Jura

Crédit obligatoire :  
Bestjobers Elisa & Max / BFC Tourisme

Mots-clés :  
Activité hiver - Boisson chaude - Chocolat [boisson] - Hiver - Loisirs - Nature - Neige - Paysage - Paysage de neige - Personne - Saison - Ski alpin - Ski de randonnée / Backcountry - Sports et loisirs

Poids fichier original :  
848 Ko

Thèmes

- MDJ - NATURE ET ACTIVITES
- RAQUETTES A NEIGE
- SKI ALPIN

Droits

Date de fin de droits dépassée :  
07/03/2022

Droits d'utilisation : MDJ strictement réservé aux réseaux sociaux

Fichiers associés

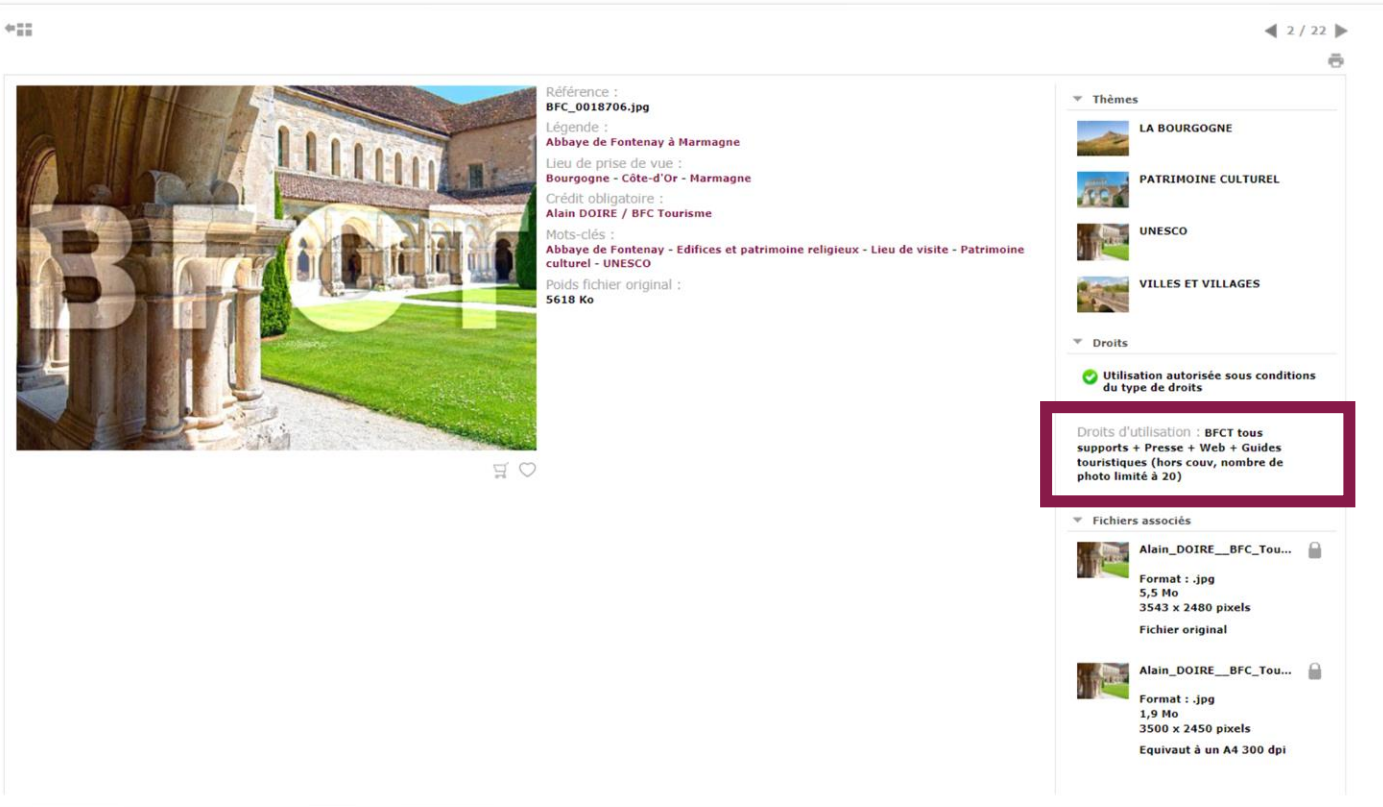
- Bestjobers\_Elisa\_!\_Max...  
Format : .jpg  
848 Ko  
3000 x 2000 pixels
- Bestjobers\_Elisa\_!\_Max...  
Format : .pdf  
1,1 Mo  
505 x 842 pixels

**TOUJOURS VERIFIER LA DATE DE FIN DE DROITS**

La pastille orange vous indique que la photo va arriver à échéance ou est en fin de droits. Attention à bien vérifier la date de fin de droits avant de commander.

# LES DROITS D'UNE PHOTO

## Les droits d'utilisation



2 / 22

Référence : BFC\_0018706.jpg

Légende : Abbaye de Fontenay à Marmagne

Lieu de prise de vue : Bourgogne - Côte-d'Or - Marmagne

Crédit obligatoire : Alain DOIRE / BFC Tourisme

Mots-clés : Abbaye de Fontenay - Edifices et patrimoine religieux - Lieu de visite - Patrimoine culturel - UNESCO

Poids fichier original : 5618 Ko

Thèmes

- LA BOURGOGNE
- PATRIMOINE CULTUREL
- UNESCO
- VILLES ET VILLAGES

Droits

Utilisation autorisée sous conditions du type de droits

Droits d'utilisation : BFCT tous supports + Presse + Web + Guides touristiques (hors couv, nombre de photo limité à 20)

Fichiers associés

- Alain\_DOIRE\_\_BFC\_Tou...  
Format : .jpg  
5,5 Mo  
3543 x 2480 pixels  
Fichier original
- Alain\_DOIRE\_\_BFC\_Tou...  
Format : .jpg  
1,9 Mo  
3500 x 2450 pixels  
Equivaut à un A4 300 dpi

AVANT DE COMMANDER,  
BIEN VÉRIFIER LES DROITS  
D'UTILISATION DE L'IMAGE

IL EN EXISTE + DE 10 quelques exemples :

- Strictement réservé au web (site internet, news, réseaux sociaux)
- Strictement réservé aux réseaux sociaux BFCT
- Tous supports (hors web et réseaux sociaux) + Presse + Guides touristiques (hors couv, nombre de photo limité à 20)
- Tous supports + Presse + Web (hors réseaux sociaux) + Guides touristiques (hors couv, nombre de photo limité à 20)
- Tous supports + Presse + Web + Guides touristiques
- Tous supports sauf métro, bus, abribus, gare et 4x3
- Usage strictement réservé aux supports BFCT
- Usage strictement réservé aux supports DBB
- Utilisation stricte illustration biathlon dans le Doubs
- Utilisation stricte illustration GPS safari dans le Doubs



05

Commander

UNE PHOTO



# COMMANDER UNE/DES PHOTOS

**GAIN  
DE TEMPS  
ET  
D'EFFICACITÉ !**

L'utilisateur passe sa commande via le panier :

The screenshot displays a photo gallery interface. On the left, a large photograph of the Abbaye de Fontenay is shown. A red arrow points from a callout box to the green shopping cart icon at the bottom right of the photo. The callout box contains the text "COCHEZ ICI" and a shopping cart icon. To the right of the photo, the following metadata is displayed:

- Référence : BFC\_0018706.jpg
- Légende : Abbaye de Fontenay à Marmagne
- Lieu de prise de vue : Bourgogne - Côte-d'Or - Marmagne
- Crédit obligatoire : Alain DOIRE / BFC Tourisme
- Mots-clés : Abbaye de Fontenay - Edifices et patrimoine religieux - Lieu de visite - Patrimoine culturel - UNESCO
- Poids fichier original : 5618 Ko

Below the metadata, there are sections for "Thèmes" (LA BOURGOGNE, PATRIMOINE CULTUREL, UNESCO, VILLES ET VILLAGES), "Droits" (Utilisation autorisée sous conditions du type de droits), and "Fichiers associés" (two files with details like format, size, and resolution).

On the right side of the interface, a shopping cart icon labeled "Panier 1" is visible, containing "1 document". At the bottom of the cart, a button labeled "Voir Panier" is highlighted with a red box.

# COMMANDER UNE/DES PHOTOS


**GAIN  
DE TEMPS  
ET  
D'EFFICACITÉ !**

🏠 > Panier 3

## Paniers

[Commander gratuitement](#) [Télécharger BD et HD selon vos droits](#) [Envoyer](#) [Partager](#)

Panier 3 1 document



Référence : **BFC\_0018706.jpg**  
Légende : **Abbaye de Fontenay à Marmagne**  
Crédit obligatoire : **Alain DOIRE / BFC Tourisme**  
Infos complémentaires : **Abbaye de Fontenay XIIème siècle**

Utilisation autorisée sous conditions du type de droits

**Droits**  
Droits d'utilisation : **BFCT tous supports + Presse + Web + Guides touristiques (hors couv, nombre de photo limité à 20)**

### Commander gratuitement les images

Veillez vérifier la validité de vos coordonnées.

Nom :   
Prénom :   
e-mail :   
Organisme destinataire :

**Utilisation à préciser**

Support d'utilisation :  \*  
Précisez l'utilisation :  \*

J'ai lu et j'accepte [les conditions générales d'utilisation](#).

[Conditions légales d'utilisation](#)

[Envoyer la commande](#)

**Compléter le formulaire  
et envoyer la commande.**

**Lorsque la commande est validée par les administratrices,  
un lien permettant de récupérer les images est envoyé par mail à l'utilisateur.**

# COMMANDER UNE/DES PHOTOS


## Les autres options du panier

LA FONCTION TÉLÉCHARGER

🏠 > Panier 3

Paniers Commander gratuitement Télécharger BD et HD selon vos droits Envoyer Partager

Panier 3 1 document

 Référence : **BFC\_0018706.jpg**  
Légende : **Abbaye de Fontenay à Marmagne**  
Crédit obligatoire : **Alain DOIRE / BFC Tourisme**  
Infos complémentaires : **Abbaye de Fontenay XIIème siècle**

Utilisation autorisée sous conditions du type de droits

**Droits**  
Droits d'utilisation : **BFCT tous supports + Presse + Web + Guides touristiques (hors couv, nombre de photo limité à 20)**

Cette fonction  
EST RÉSERVÉE  
AUX SALARIÉS DE BFCT

# COMMANDER UNE/DES PHOTOS

## Les autres options du panier

LA FONCTION ENVOYER

🏠 > Panier 3

Paniers Commander gratuitement Télécharger BD et HD selon vos droits ✉ Envoyer 🔗 Partager

☰ ☰ Panier 3 1 document

 Référence : **BFC\_0018706.jpg**  
Légende : **Abbaye de Fontenay à Marmagne**  
Crédit obligatoire : **Alain DOIRE / BFC Tourisme**  
Infos complémentaires : **Abbaye de Fontenay XIIème siècle**

✔ Utilisation autorisée sous conditions du type de droits

**Droits**  
Droits d'utilisation : **BFCT tous supports + Presse + Web + Guides touristiques (hors couv, nombre de photo limité à 20)**

Cette fonction permet d'envoyer un mail 'POUR APERÇU' des photos de votre panier à une personne qui n'a pas forcément de compte utilisateur.

# COMMANDER UNE/DES PHOTOS

## Les autres options du panier

LA FONCTION PARTAGER

🏠 > Panier 3

Paniers

Commander gratuitement Télécharger BD et HD selon vos droits Envoyer Partager

Panier 3 1 document

 Référence :  
**BFC\_0018706.jpg**  
Légende :  
**Abbaye de Fontenay à Marmagne**  
Crédit obligatoire :  
**Alain DOIRE / BFC Tourisme**  
Infos complémentaires :  
**Abbaye de Fontenay XIIème siècle**

Utilisation autorisée sous conditions du type de droits

**Droits**  
Droits d'utilisation : **BFCT tous supports + Presse + Web + Guides touristiques (hors couv, nombre de photo limité à 20)**

Cette fonction permet d'envoyer un lien par mail permettant de **VISIONNER** et **COMMANDER**, la ou les photos de votre panier. **La personne pourra les commander via son propre compte.**



# COMMANDER UNE/DES PHOTOS

---

**Les photos ont des droits d'utilisations spécifiques, différentes, des dates limites de fin de droits différentes :**

**LES PHOTOS COMMANDÉES NE DOIVENT PAS ÊTRE  
STOCKÉES SUR LES ORDINATEURS ET RÉUTILISÉES  
POUR UN AUTRE PROJET**



**POUR RENOUVELER L'UTILISATION DES PHOTOS  
PASSER UNE NOUVELLE COMMANDE**

# 06

**Partenaires,**  
partagez vos images !

# PARTENAIRES, PARTAGEZ VOS IMAGES

---

**Vous pouvez participer à l'alimentation de la médiathèque,  
en fournissant un lot d'images pour les supports de communication  
on et off line de BFCT et de ses partenaires touristiques**

**en nous fournissant un dossier incluant les images  
et le formulaire d'autorisation d'utilisation**

*(formulaire fourni par BFCT sur simple demande à [mediatheque@bfctourisme.com](mailto:mediatheque@bfctourisme.com))*

- ▶ Assurez-vous, en amont, que les droits du(des) photographe(s) soient bien respectés pour une diffusion dans la médiathèque.

# PARTENAIRES, PARTAGEZ VOS IMAGES

---

Les conditions à respecter pour que vos images soient indexées dans la médiathèque et partagées :

**PHOTOS LÉGENDEES**

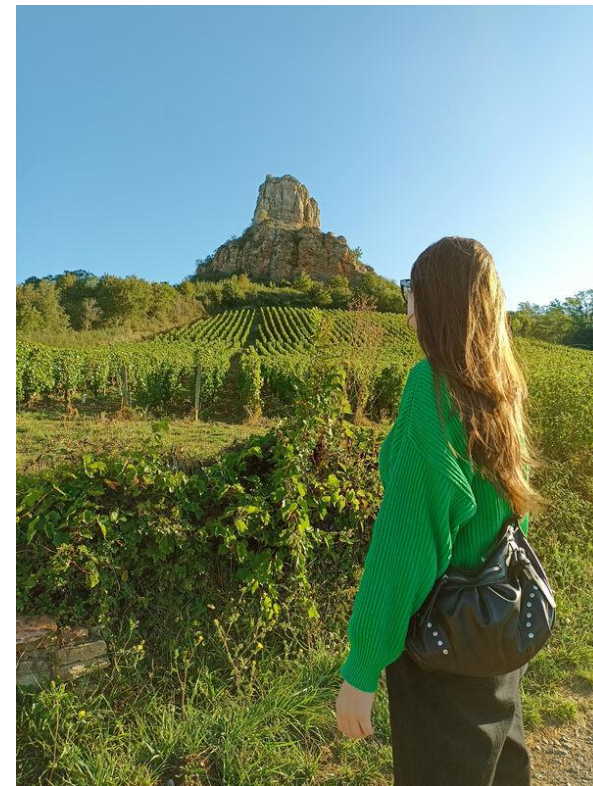
**LIEU PRÉCI + NOM DU PHOTOGRAPHE**

**FORMAT**

**JPEG**

**POIDS**

**SUPÉRIEUR À**



Roche\_de\_Solutre\_Severine\_Fornerot.jpeg

# PARTENAIRES, PARTAGEZ VOS IMAGES

## Les autorisations accordées à la diffusion :

**LIBREMENT ET À TITRE GRATUIT**  
**POUR LA PROMOTION DU TOURISME DE LA RÉGION BFC**

SUR LES SUPPORTS DE COMMUNICATION DU CRT ET DE SES PARTENAIRES  
TOURISTIQUES  
(ÉDITIONS, INTERNET, RÉSEAUX SOCIAUX,...)

POUR D'AUTRES SUPPORTS DE COMMUNICATION  
(EXPOSITIONS, TÉLÉDIFFUSION, COMMUNICATION AUDIOVISUELLE  
ET/OU ÉLECTRONIQUE ETC...)

POUR LA PRESSE, LES TOURS OPÉRATEURS,  
LES AGENCES DE VOYAGES EN FRANCE ET À L'ÉTRANGER

**HORS UTILISATIONS COMMERCIALES**

LES DROITS D'UTILISATION ONT UNE DURÉE DE

**10**  
**ANS**

**BOURGOGNE  
FRANCHE  
COMTÉ**  
**TOURISME**

**AUTORISATION D'UTILISATION DE PHOTOGRAPHIES TRANSMISES  
PAR LES PARTENAIRES DU CRT**

Je soussigné(e) .....

Fonction : .....

Organisme : .....

Mail : .....

Tél : .....

Autorise,

Bourgogne-Franche-Comté Tourisme  
5, avenue Garibaldi – 21 000 DIJON

A utiliser, librement et à titre gratuit, les images et photographies réalisées par moi-même, dans le cadre de la promotion du tourisme pour la région Bourgogne-Franche-Comté, pour tous procédés de communication (expositions, télédiffusion, communication audiovisuelle et/ou électronique etc...), et sur tous types de supports de communication du CRT (éditions, internet, presse, réseaux sociaux...) et pour la presse, les éditeurs, les tours opérateurs, les agences de voyages en France et à l'étranger hors utilisations commerciales, dans le respect des droits de l'auteur et des droits des personnes.

Cette autorisation d'utiliser les photographies inclut le droit de capter, fixer, reproduire et diffuser les images et les photographies réalisées par moi-même.

Bourgogne-Franche-Comté Tourisme ne peut modifier l'image, la dénaturer ou la détourner sans y avoir été expressément autorisé par moi-même.

Comité Régional du Tourisme de Bourgogne-Franche-Comté  
5 av. Garibaldi - 21000 Dijon  
[www.bourgognefranchecomte.com](http://www.bourgognefranchecomte.com)

# PARTENAIRES, PARTAGEZ VOS IMAGES

EN + DE CETTE AUTORISATION ÉCRITE,  
D'AUTRES FORMULAIRES PEUVENT ÊTRE DEMANDÉS PAR BFCT



FORMULAIRE DE CESSION DE DROITS À L'IMAGE  
DES FIGURANTS

FORMULAIRE DE CESSION DE DROITS À L'IMAGE  
DES PERSONNES MINEURES

Fournis par BFCT sur simple demande à [mediatheque@bfctourisme.com](mailto:mediatheque@bfctourisme.com)

**BOURGOGNE  
FRANCHE  
COMTÉ**

**TOURISME**

**AUTORISATION D'UTILISATION DE PHOTOGRAPHIES TRANSMISES  
PAR LES PARTENAIRES DU CRT**

Je soussigné(e) .....

Fonction : .....

Organisme : .....

Mail : .....

Tél : .....

Autorise,

Bourgogne-Franche-Comté Tourisme  
5, avenue Garibaldi – 21 000 DIJON

A utiliser, librement et à titre gratuit, les images et photographies réalisées par moi-même, dans le cadre de la promotion du tourisme pour la région Bourgogne-Franche-Comté, pour tous procédés de communication (expositions, télédiffusion, communication audiovisuelle et/ou électronique etc...), et sur tous types de supports de communication du CRT (éditions, internet, presse, réseaux sociaux...) et pour la presse, les éditeurs, les tours opérateurs, les agences de voyages en France et à l'étranger hors utilisations commerciales, dans le respect des droits de l'auteur et des droits des personnes.

Cette autorisation d'utiliser les photographies inclut le droit de capter, fixer, reproduire et diffuser les images et les photographies réalisées par moi-même.

Bourgogne-Franche-Comté Tourisme ne peut modifier l'image, la dénaturer ou la détourner sans y avoir été expressément autorisé par moi-même.

Comité Régional du Tourisme de Bourgogne-Franche-Comté  
5 av. Garibaldi - 21000 Dijon

[www.bourgognefranchecomte.com](http://www.bourgognefranchecomte.com)

# PARTENAIRES, PARTAGEZ VOS IMAGES

---

**LES ADMINISTRATRICES DE LA MÉDIATHÈQUE RESTENT JUGES  
DE LA QUALITÉ DES IMAGES ET DE LEUR INTÉRÊT TOURISTIQUE  
POUR LEUR INDEXATION ET LES BESOINS.**

## **Ne seront pas retenues les photos :**

- portant publicités (marques), échafaudages, barrières, fils électriques, personnes qui fument, ...
- avec des résolutions insuffisantes, surexposées et sous-exposées,
- non légendées et sans formulaire d'autorisation.

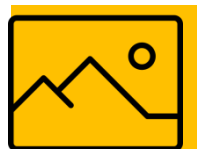


07

Les chiffres

2024

# LES CHIFFRES 2024



+ DE **35 290**

**DOCUMENTS**  
(PHOTOS, ILLUS, LOGOS)



**9 434**

**DOCUMENTS**  
**INDEXÉS**



**206**

**CRÉATIONS**  
**DE COMPTES**  
**UTILISATEURS**



**1 723** **COMMANDES**

- **5 880** **DOCUMENTS COMMANDÉS**

- **7 052** **DOCUMENTS TÉLÉCHARGÉS**

## CONTACTS

Sophie LEVREY

<https://mediatheque.bourgognefranchecomte.com/>

Corinne VASSELET  
Séverine FORNEROT

[mediatheque@bfctourisme.com](mailto:mediatheque@bfctourisme.com)

MERCI POUR  
VOTRE  
ATTENTION !

BOURGOGNE  
FRANCHE  
COMTÉ

TOURISME

# SUIVEZ-NOUS

**Découvrez toutes nos actualités**

**sur** [pros.bourgognefranchecomte.com](http://pros.bourgognefranchecomte.com)

**et sur les réseaux sociaux**



LinkedIn : @Bourgogne-Franche-Comté Tourisme 360°

Facebook : @BFC Tourisme 360°

YouTube : @bfctourisme 360