

BFC TOURISME 360°

COMITE REGIONAL DU TOURISME BOURGOGNE-FRANCHE-COMTE

LE TOURISME
6,3% DU PIB RÉGIONAL
UN SECTEUR MAJEUR

Suivi de l'activité touristique pendant la
crise du Covid-19 en Bourgogne-Franche-
Comté

BOURGOGNE
FRANCHE
COMTÉ

TOURISME

pros.bourgognefranchecomte.com

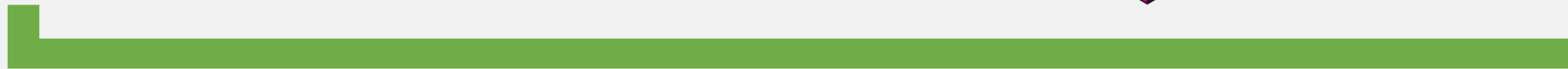
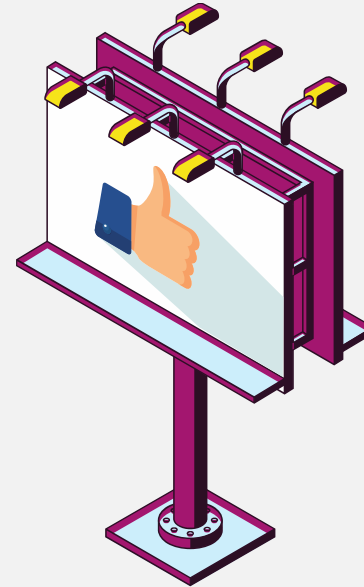


BFC ToURISME 360°

COMITE REGIONAL DU TOURISME BOURGOGNE-FRANCHE-COMTE



LA METHODE DE SUIVI

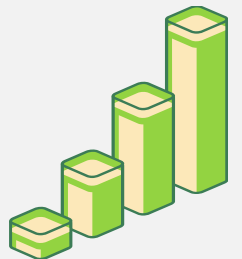


BFC ToURISME 360°

COMITE REGIONAL DU TOURISME BOURGOGNE-FRANCHE-COMTE

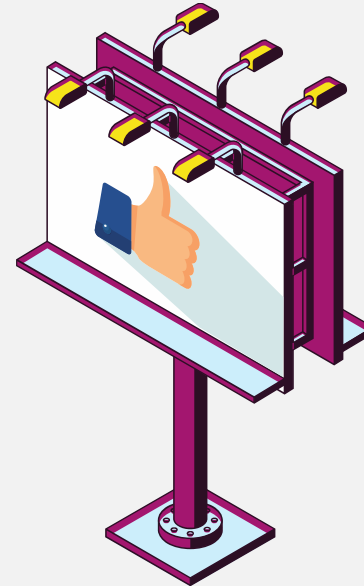


- Une enquête online sur le site internet professionnel du CRT.
- Diffusée par une e-letter spéciale à destination de 25 000 prestataires touristiques de la région le 3 avril 2020.
- Largement relayée par les ADT/CDT

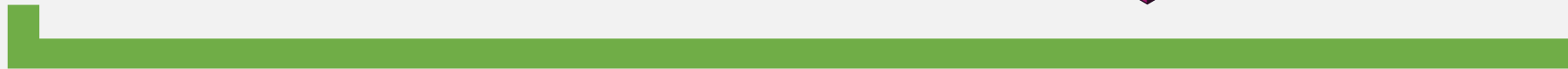


BFC ToURISME 360°

COMITE REGIONAL DU TOURISME BOURGOGNE-FRANCHE-COMTE

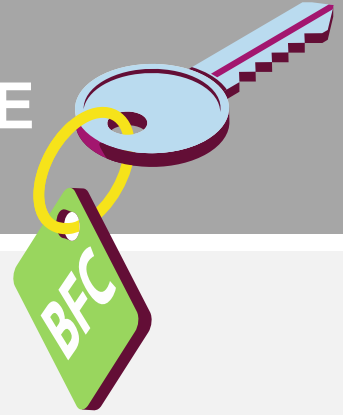


LES RÉSULTATS

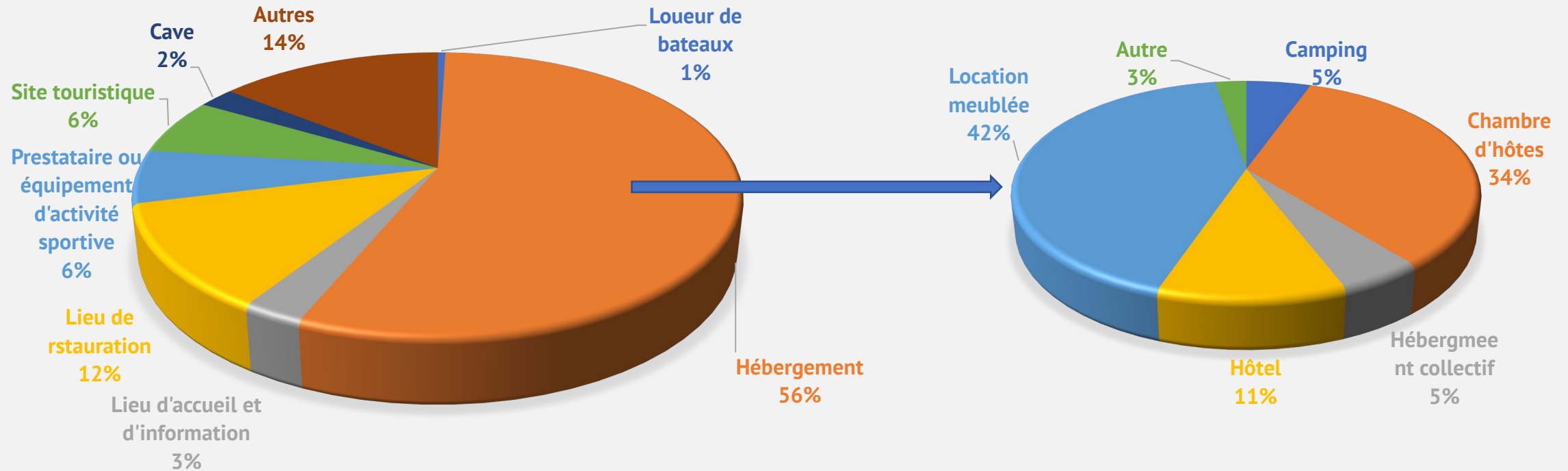


BFC TOURISME 360°

COMITE REGIONAL DU TOURISME BOURGOGNE-FRANCHE-COMTE



- 828 répondants au 14 avril 2020 dont 56% d'hébergements



BFC TOURISME 360°

COMITE REGIONAL DU TOURISME BOURGOGNE-FRANCHE-COMTE



Seulement 15% d'établissements ouverts à ce jour

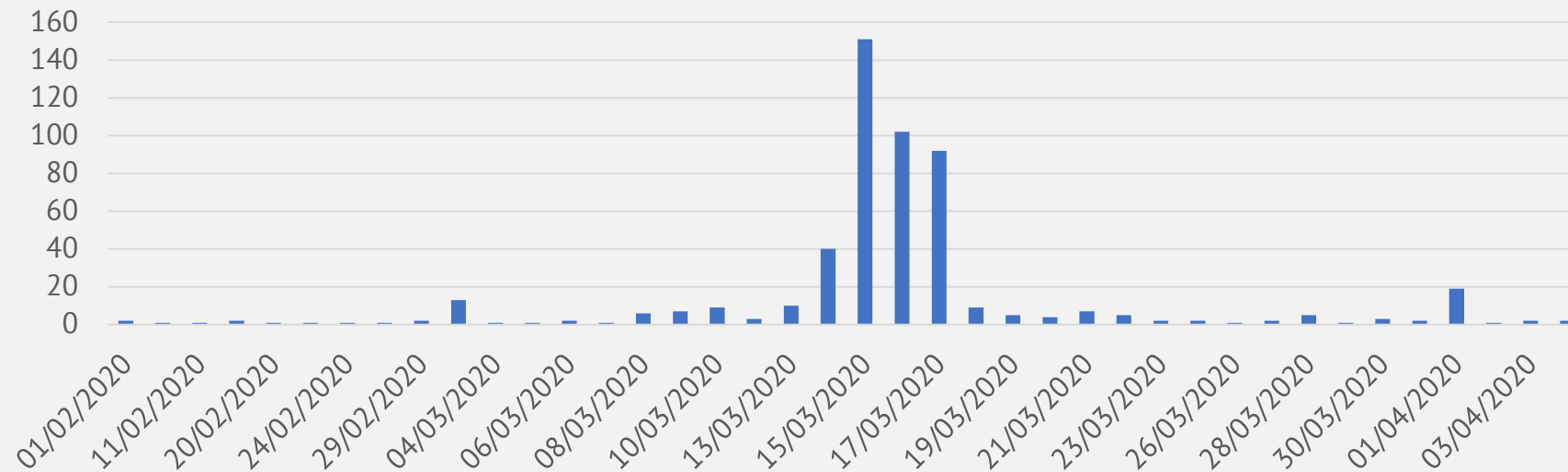
20% d'établissements fermés par décision personnelle

65% d'établissements fermés par décision gouvernementale

66% des établissements fermés ont fermé entre le 15 et le 17 mars

Quelques établissements ont réouvert ces derniers jours

Date de fermeture des établissements (période du 01-02 au 04-04)



BFC TOURISME 360°

COMITE REGIONAL DU TOURISME BOURGOGNE-FRANCHE-COMTE



Une estimation de perte cumulée de chiffre d'affaires de 491 000 euros en février 2020 par rapport à février 2019, soit en moyenne une perte de clientèle de 13%.

Une estimation de plus de 7,7 millions d'euros de chiffre d'affaires en mars 2020 par rapport à mars 2019, soit en moyenne une perte de clientèle de 66%.

Une perte qui avoisinerait 85 à 90% en avril et en mai selon les professionnels répondants si la situation venait à durer jusqu'à fin mai 2020.

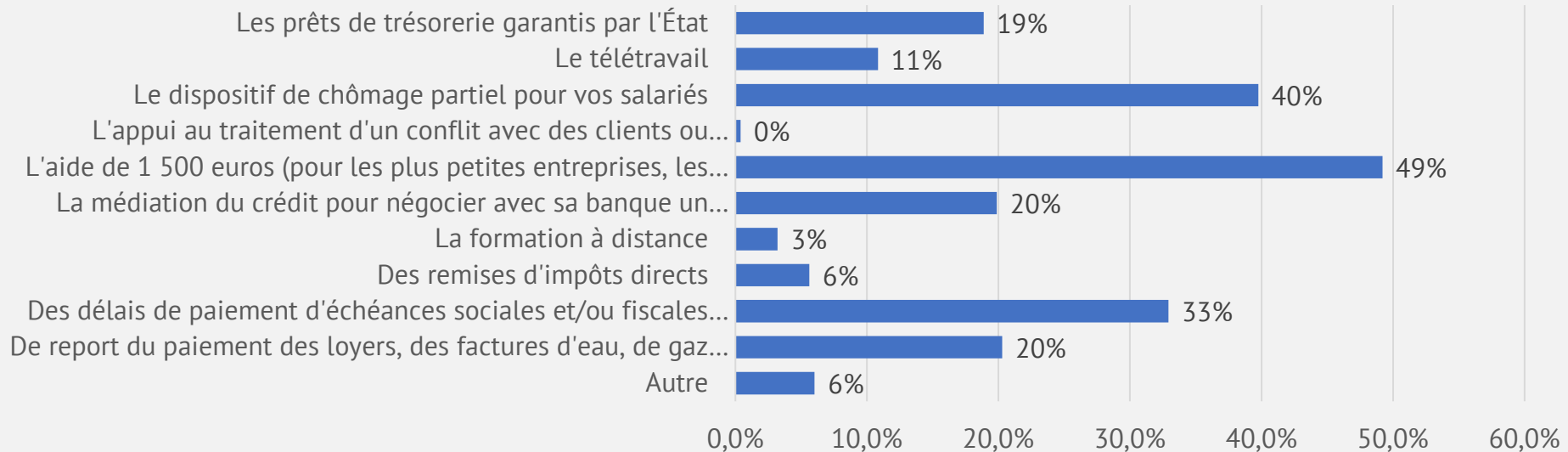


BFC TOURISME 360°

COMITE REGIONAL DU TOURISME BOURGOGNE-FRANCHE-COMTE



A ce jour, près de 62% des répondants ont déjà eu recours à des dispositifs d'aménagement ou d'aides.



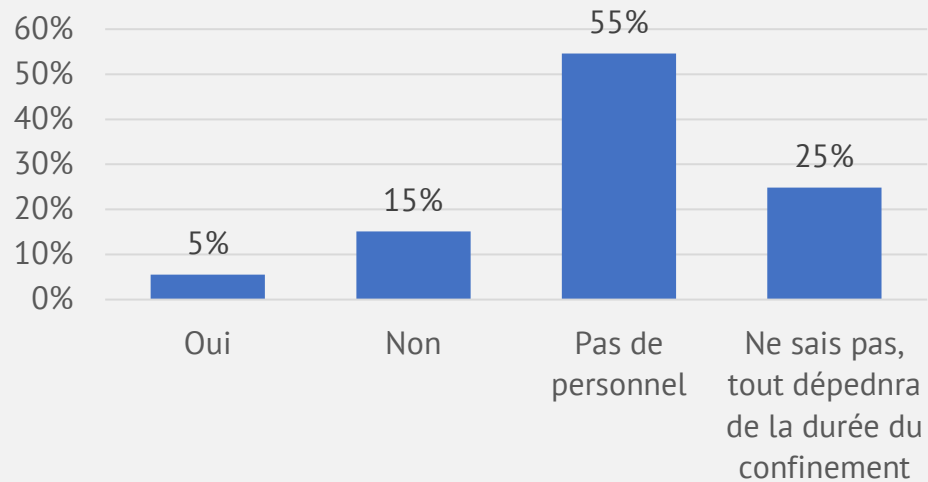
BFC TOURISME 360°

COMITE REGIONAL DU TOURISME BOURGOGNE-FRANCHE-COMTE

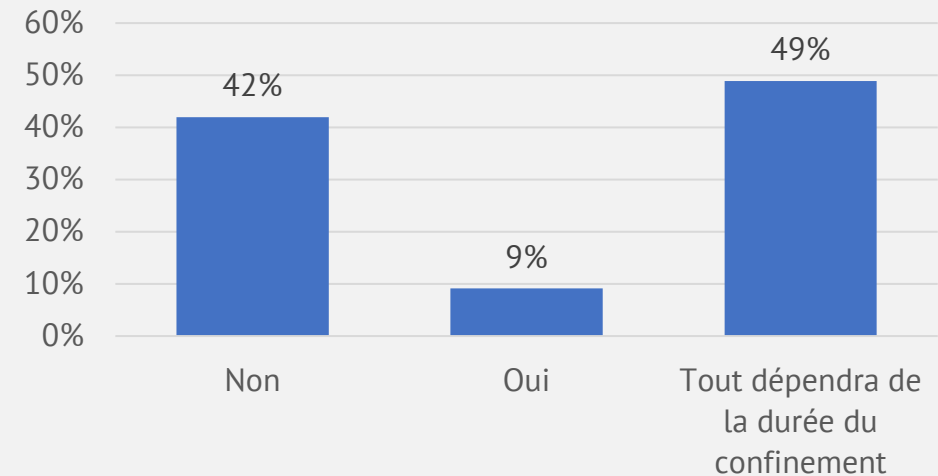


Malgré la situation, pour l'heure, peu de licenciements sont envisagés par les prestataires.

Pensez-vous que cette crise vous amènera à procéder à des licenciements ?



Pensez-vous que cette crise pourra vous amener à déposer le bilan ?



BFC TOURISME 360°

COMITE REGIONAL DU TOURISME BOURGOGNE-FRANCHE-COMTE



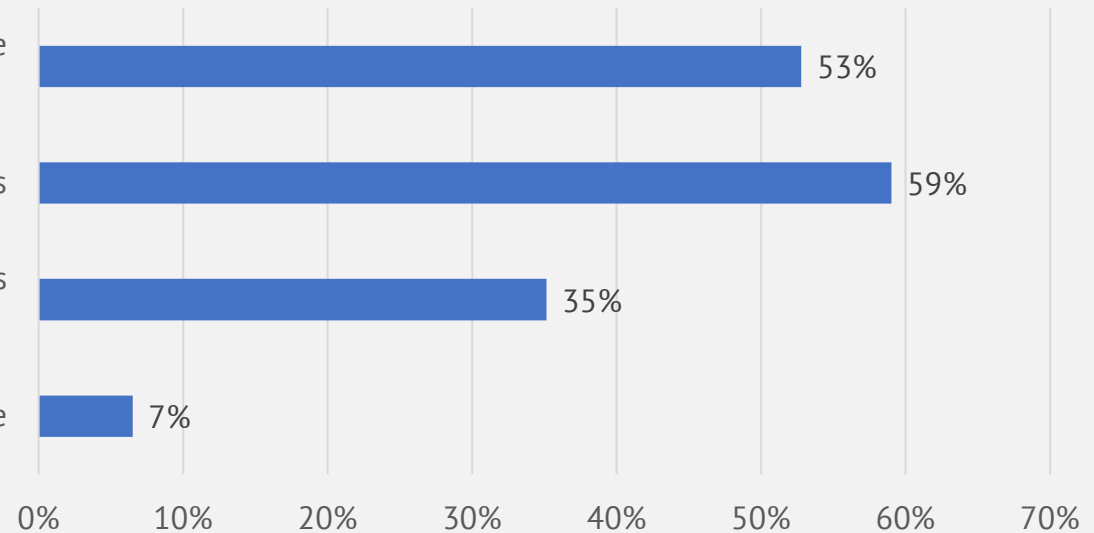
Les professionnels expriment avant tout des besoins en accompagnement financier, mais également en terme de communication et de marketing

Des besoins en termes de communication et de marketing afin de préparer au mieux la sortie de crise

Des besoins en en accompagnements financiers

Des besoins d'informations sur les aides aux entreprises et sur les aspects juridiques et sociaux

Autre



BFC ToURISME 360°

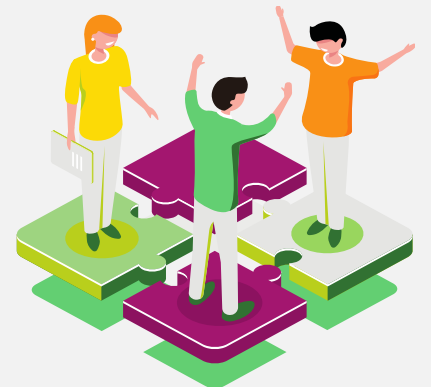
COMITE REGIONAL DU TOURISME BOURGOGNE-FRANCHE-COMTE



Un professionnel sur cinq a d'ores et déjà mis en place des initiatives d'actions solidaires ou de diversification

Les actions de diversification sont en particulier orientées vers les clients : décalage des dates de séjours pour ne pas perdre les clients, réductions tarifaires futures, ventes à emporter, utilisation plus prononcée des réseaux sociaux développement de la vente en ligne, etc...

Les actions solidaires sont surtout de l'accueil de personnel soignant, de la couture de blouses et masques, regroupements de courses vers les producteurs locaux et petits commerçants, livraisons de repas, dons de stocks périssables, etc...



BFC TOURISME 360°

COMITE REGIONAL DU TOURISME BOURGOGNE-FRANCHE-COMTE



60% des prestataires avaient des projets de développement (dans les mois qui viennent) avant le déclenchement de la crise.

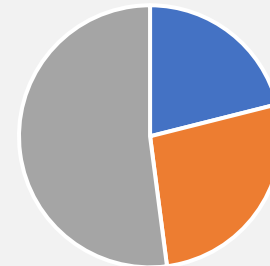
A ce jour, 1 sur 2 ne sait pas s'il va les concrétiser, alors de 21% a prévu de les mener à bien.

Aviez-vous des projets de développement avant le déclenchement de cette crise ?



■ Oui ■ Non

Pensez-vous poursuivre ces projets ?



■ Oui
■ Non
■ J'attends que la situation se stabilise avant de m'engager

