

BFC TOURISME 360°

COMITE REGIONAL DU TOURISME BOURGOGNE-FRANCHE-COMTE

LE TOURISME
6,3% DU PIB RÉGIONAL
UN SECTEUR MAJEUR

Suivi de l'activité touristique pendant la
crise du Covid-19 en Bourgogne-Franche-
Comté

BOURGOGNE
FRANCHE
COMTÉ

TOURISME

pros.bourgognefranchecomte.com

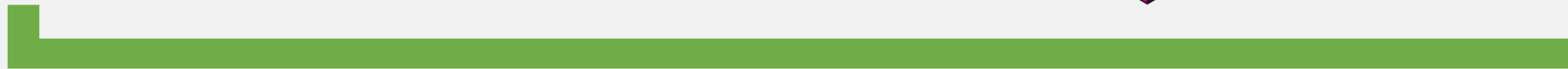
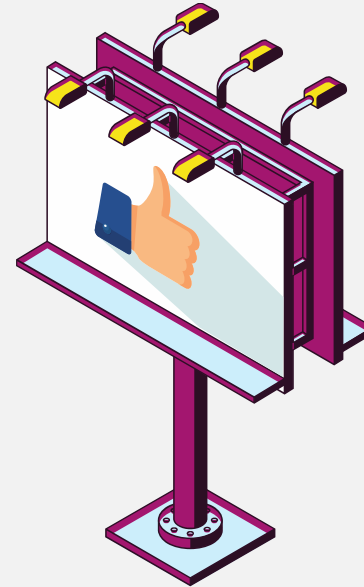


BFC ToURISME 360°

COMITE REGIONAL DU TOURISME BOURGOGNE-FRANCHE-COMTE



LA METHODE DE SUIVI

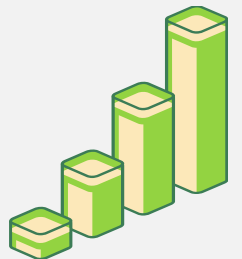


BFC ToURISME 360°

COMITE REGIONAL DU TOURISME BOURGOGNE-FRANCHE-COMTE



- Une première enquête réalisée au mois d'avril sur les premières conséquences et impacts du confinement – 1 228 retours.
- Une seconde enquête en cours (qui se terminera début juin) sur les prévisions et les conditions de reprise de l'activité, ainsi que sur l'état des réservations pour l'été qui vient.

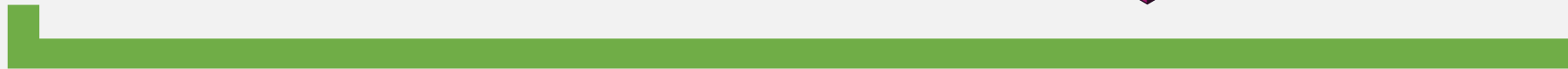
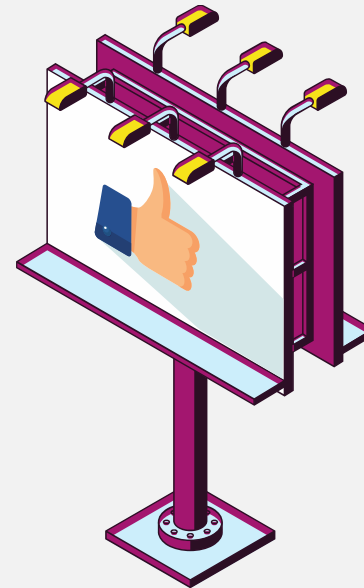


BFC ToURISME 360°

COMITE REGIONAL DU TOURISME BOURGOGNE-FRANCHE-COMTE



LES PREMIERS RÉSULTATS (seconde enquête)

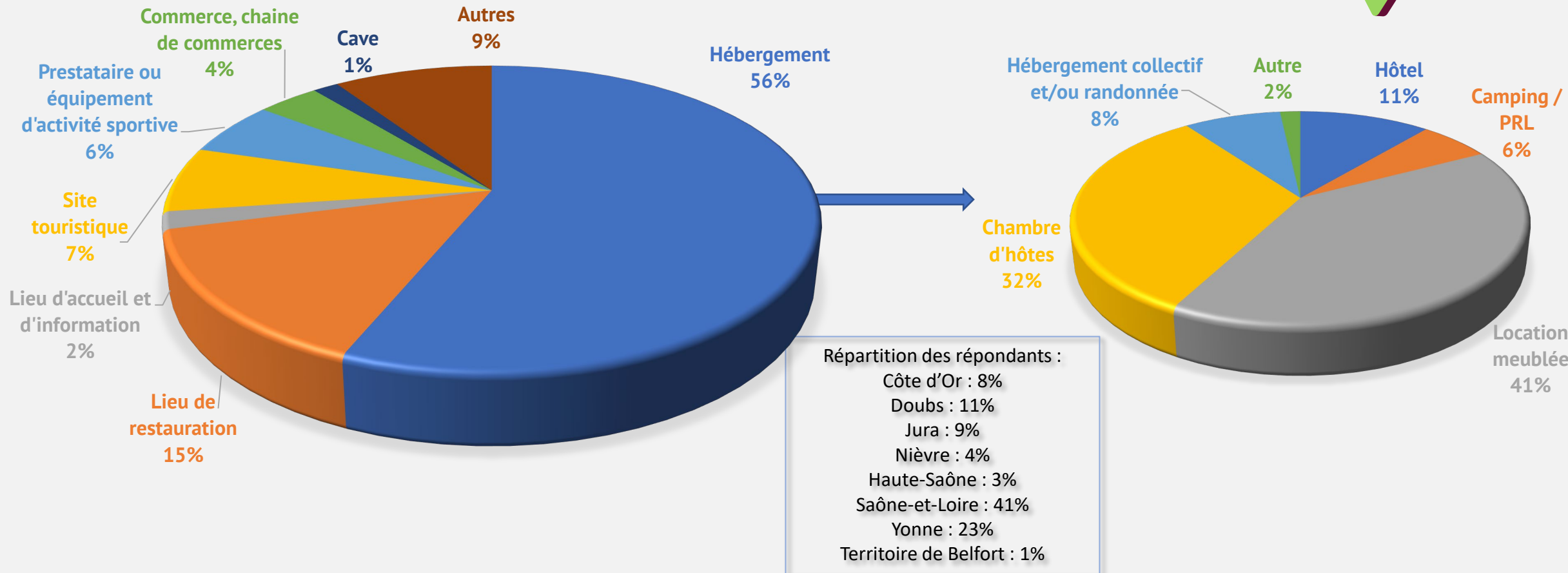


BFC TOURISME 360°

COMITE REGIONAL DU TOURISME BOURGOGNE-FRANCHE-COMTE



- 926 répondants au 25 mai 2020 dont 56% d'hébergements



BFC TOURISME 360°

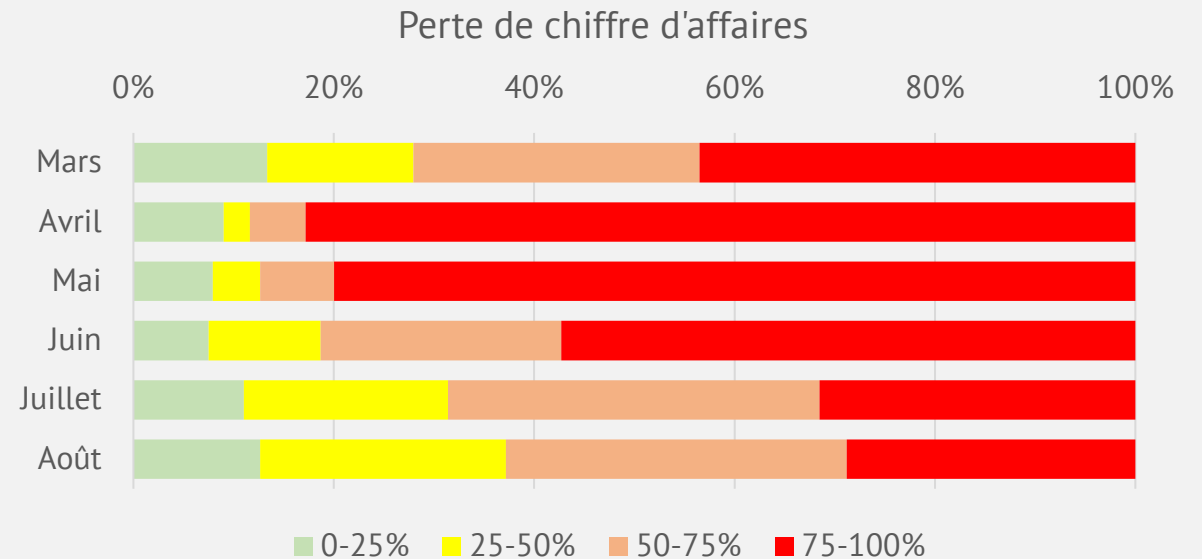
COMITE REGIONAL DU TOURISME BOURGOGNE-FRANCHE-COMTE



Une perte de chiffre d'affaires net de plus de 65 millions d'euros à date.

La perte de chiffre d'affaires est indiquée pour les établissements répondants et constitue la perte directe, sans redressement des données.

- Une perte de chiffre d'affaires quasi totale Durant la période de confinement (15 mars-11 mai), qui se poursuit jusqu'à fin mai.
- Une situation qui devrait se redresser légèrement en juin (par rapport à avril et mai)
- et de manière un peu plus prononcée en juillet et août



BFC TOURISME 360°

COMITE REGIONAL DU TOURISME BOURGOGNE-FRANCHE-COMTE



A ce jour, encore 56% des établissements fermés. Néanmoins, les réouvertures s'accélèrent (80% d'établissements fermés début mai, 60% au 20 mai).

Pour les établissements fermés :

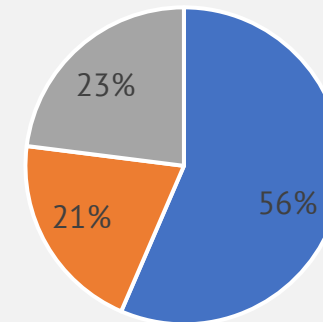
53% envisagent directement une réouverture totale

39% envisagent de reprendre progressivement leur activité

MAIS 8% envisagent de ne pas réouvrir car :

- Conditions sanitaires trop difficiles à respecter (53% des cas)
- Pas viable économiquement (27% des cas)

Ouverture des établissements



■ Fermé ■ Ouvert partiellement ■ Ouvert en totalité



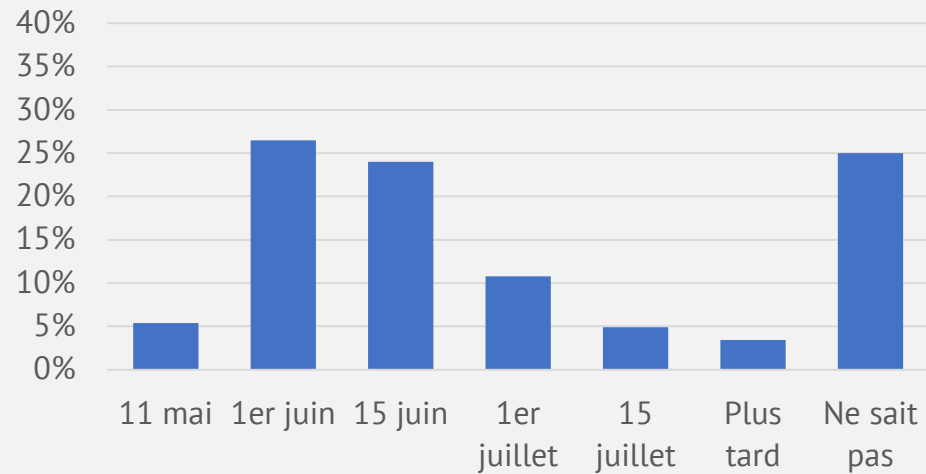
BFC TOURISME 360°

COMITE REGIONAL DU TOURISME BOURGOGNE-FRANCHE-COMTE

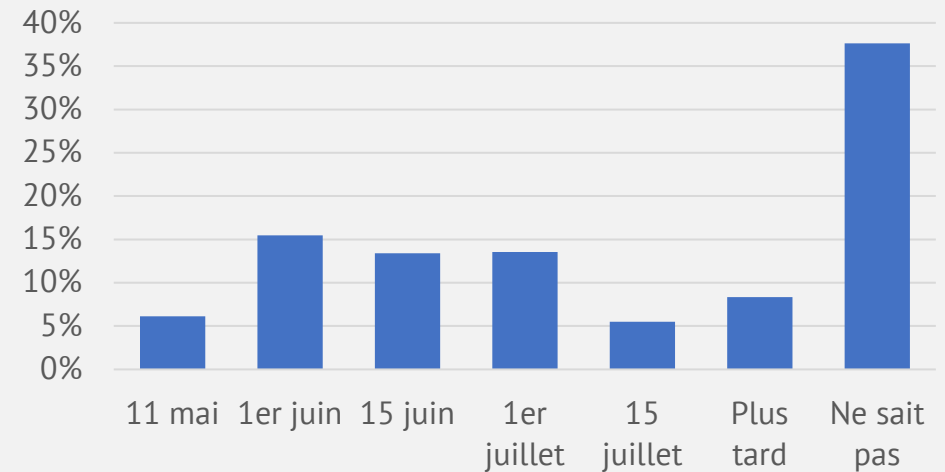


Une réouverture partielle envisagée plutôt avant début juillet, mais avec certaines incertitudes.
La date de réouverture totale n'est pas encore possible à déterminer pour de nombreux établissements

Réouverture partielle

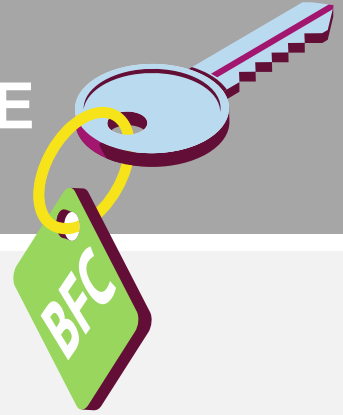


Réouverture totale

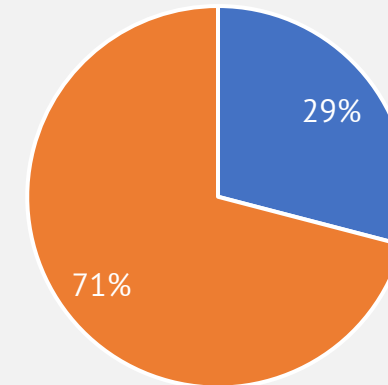


BFC ToURISME 360°

COMITE REGIONAL DU TOURISME BOURGOGNE-FRANCHE-COMTE



Près de 30 % des professionnels anticipent des difficultés à mettre en place et respecter les consignes de distanciation au sein de leur établissement



■ Oui ■ Non

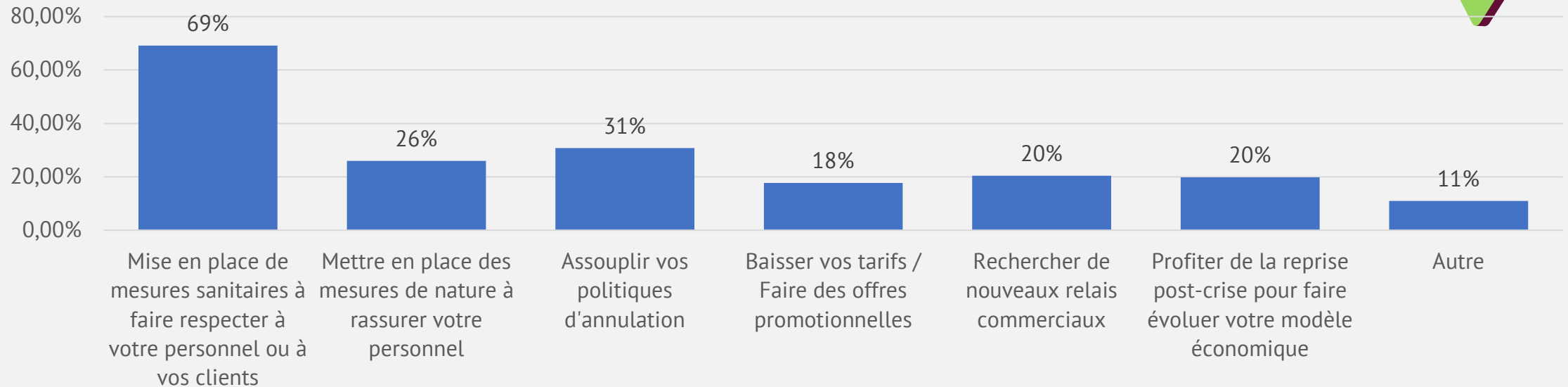


BFC TOURISME 360°

COMITE REGIONAL DU TOURISME BOURGOGNE-FRANCHE-COMTE



Les mesures opérationnelles mises en place pour la reprise d'activité



Des mesures spécifiques par secteur :

Restaurants : vente à emporter, mise en place de plusieurs services pour chaque repas

Commerce : aménagement des horaires d'ouverture, livraisons à domicile

Caves, lieux de visites : système de réservation obligatoire (horodaté ou non)

BFC TOURISME 360°

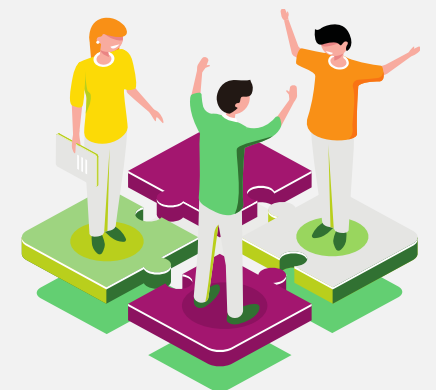
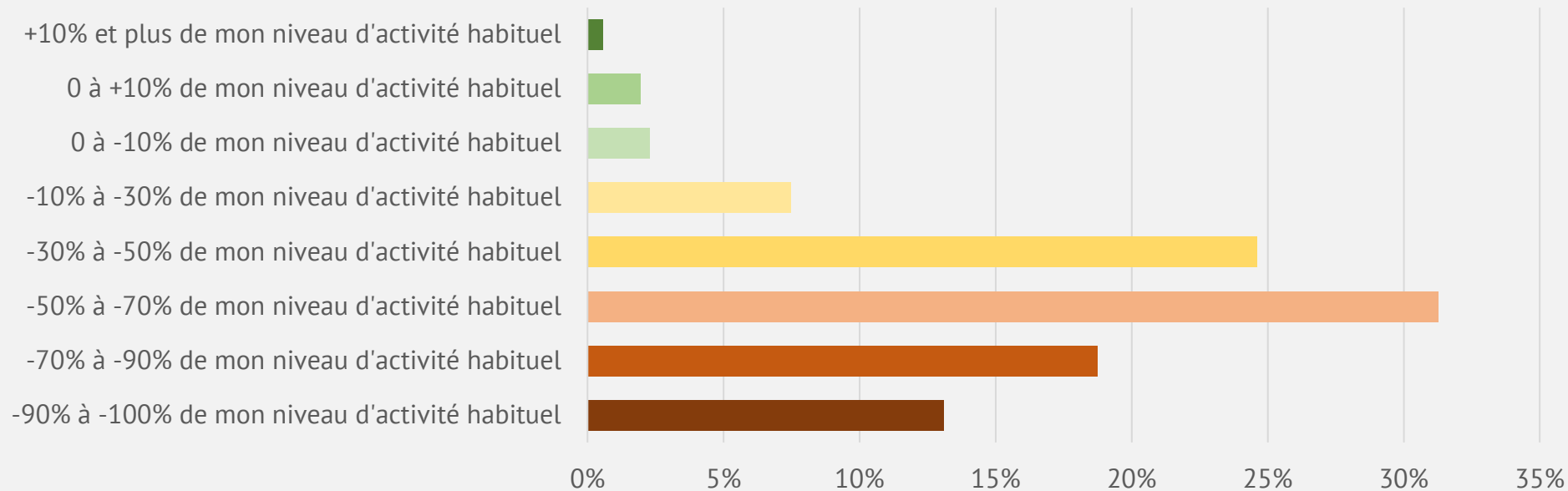
COMITE REGIONAL DU TOURISME BOURGOGNE-FRANCHE-COMTE



Les professionnels envisagent un redémarrage en douceur dans le mois qui suivra leur reprise d'activité : un chiffre d'affaires inférieur à 50% de la normale pour 63% d'entre eux.

Seuls 5% envisagent un chiffre d'affaires quasi "normal" le premier mois de reprise d'activité.

Niveau de chiffre d'affaires anticipé pour le mois de redémarrage de l'activité



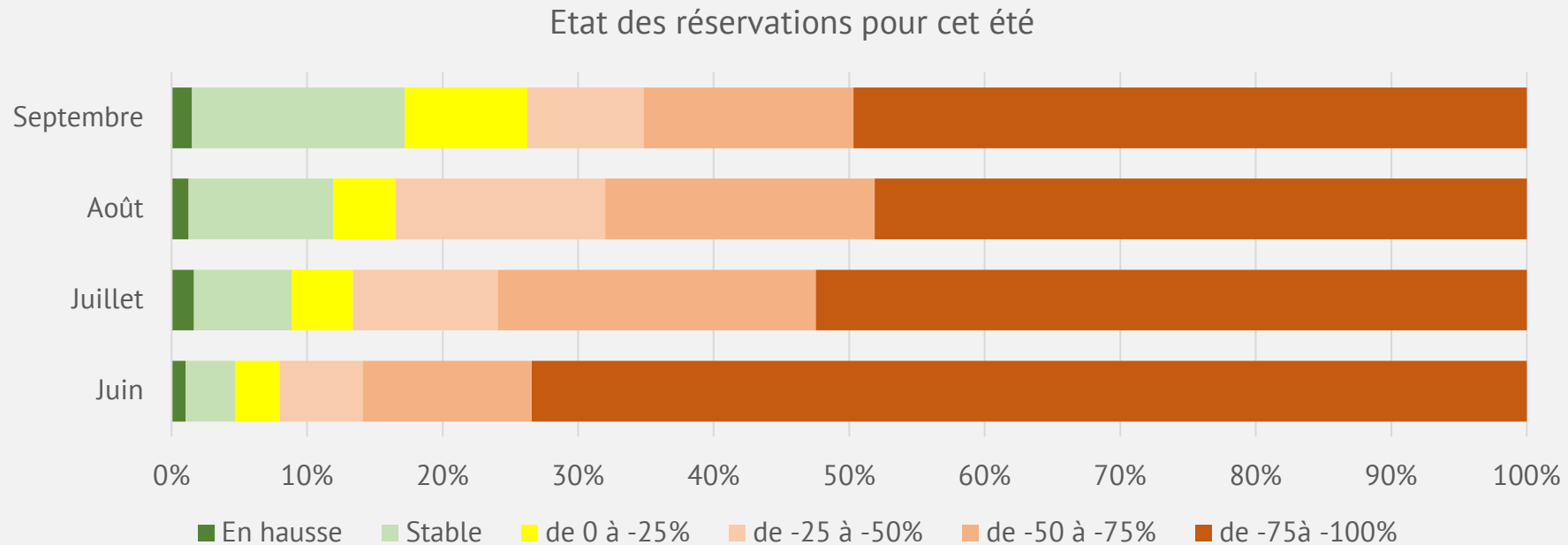
BFC TOURISME 360°

COMITE REGIONAL DU TOURISME BOURGOGNE-FRANCHE-COMTE



Les vacances d'été seront encore très impactées par la crise.

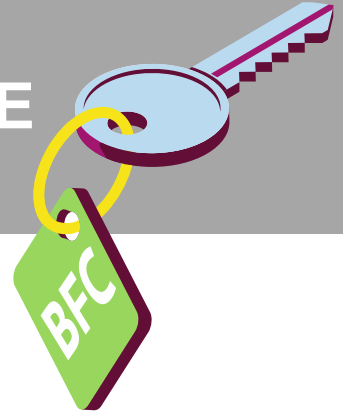
L'état des réservations "s'améliore" lentement avec l'avancement de la saison.



Etat des réservation par rapport à la même période de 2019 – hébergeurs uniquement

BFC TOURISME 360°

COMITE REGIONAL DU TOURISME BOURGOGNE-FRANCHE-COMTE



Néanmoins, la majorité des prestataires n'anticipent pas un retour "à la normale" avant 2021, et plutôt à partir du 2ème trimestre.

